



**Faculté des Sciences Juridiques Economiques
et Sociales-Tétouan**

COURS DE LA MACROECONOMIE S2

Lien à visiter: eBoik.com

Enseignant : Leila EL ASRI

Année universitaire 2019-2020

CHAPITRE 3:

L'OFFRE ET LA DEMANDE AGRÉGÉE

Chapitre 3: la demande et l'offre agrégée

Qu'est-ce qui est à l'origine des fluctuations à court terme de l'activité économique?

Que peut éventuellement faire la force publique pour empêcher ces situations de crise?

Lorsque des récessions ou des dépressions se déclarent, comment les décideurs politiques peuvent-ils réduire leur durée et leur sévérité?



Chapitre 3: la demande et l'offre agrégée



La demande agrégée

La demande agrégée (AD) représente la demande totale en biens et services, réalisée au sein d'une économie et provenant de certains agents économiques.

$$AD = C + I + G + (X - M)$$

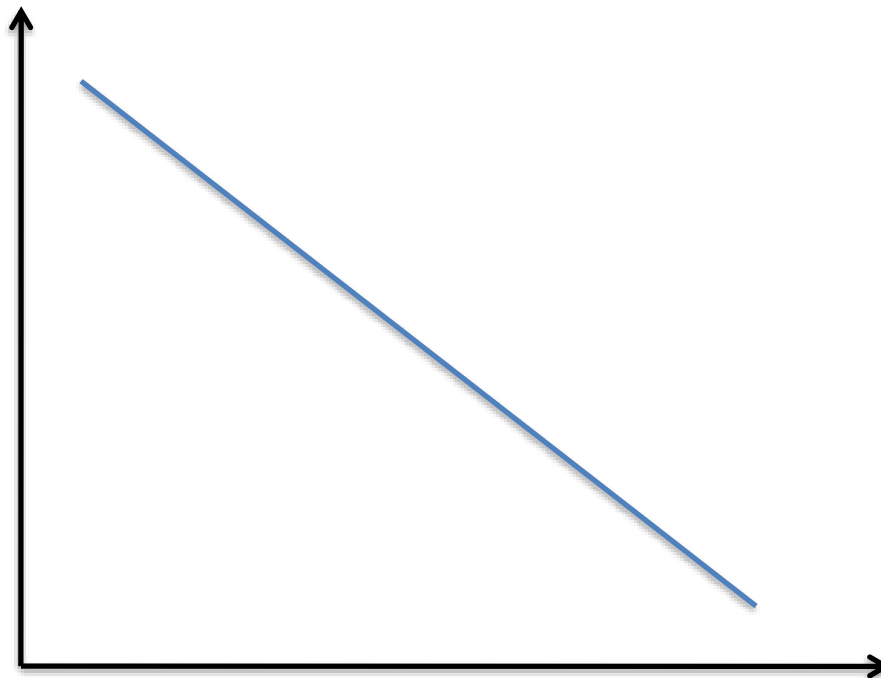
Elle peut être régulée par le gouvernement suivant sa politique fiscale ou monétaire.

Chapitre 3: la demande et l'offre agrégée



La demande agrégée

Niveau
général des
prix



Quantité
(PIB réel)

La courbe de la demande agrégée

Chapitre 3: la demande et l'offre agrégée



La demande agrégée

Pourquoi la courbe de demande agrégée est-elle inclinée vers le bas?

Il existe 2 raisons principales pourquoi une hausse du niveau général des prix entraîne une diminution de la quantité demandée de tous les biens et services finaux produits nationalement:

L'effet de
richesse



Si les prix augmentent, cela entraîne une diminution du pouvoir d'achat et de la consommation et par conséquent, la quantité demandée de biens / services chutent.

L'effet taux
d'intérêt



Si les prix augmentent, la demande de monnaie pour motif de transaction augmente ce qui entraîne une hausse des taux d'intérêt qui fait chuter l'investissement et la consommation.

Chapitre 3: la demande et l'offre agrégée



La demande agrégée

Inversement lorsque les prix diminuent:

$$AD = C+I+G+(X-M)$$

- ✓ Lorsque les prix tombent → la consommation des individus augmente → DA augmente.
- ✓ Lorsque les prix ↓ les ménages ont besoin de moins de monnaie pour des raisons de transaction → ils offrent plus de fonds → ceci provoque une baisse du taux d'intérêt d'équilibre et donc une hausse de l'investissement → DA augmente.
- ✓ Lorsque les prix des biens produits localement tombent, la demande pour ces biens augmente par rapport à celle des biens produits dans le RDM → les exportations augmentent et les importations diminuent → DA augmente.

La DA est une fonction inverse des prix.

Chapitre 3: la demande et l'offre agrégée

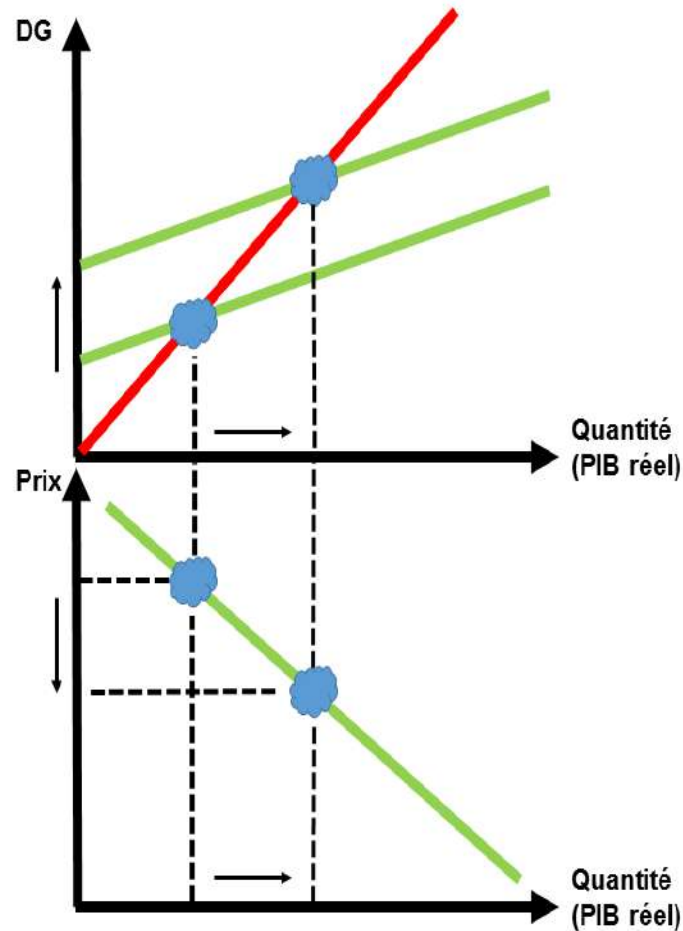


La demande agrégée

Le prix n'est pas le seul facteur qui influence la demande agrégée → chocs exogènes qui peuvent influencer la position de la DA :

- ✓ **Changement dans la volonté à consommer**
- ✓ **Changement dans la volonté à investir**
- ✓ **Changements dans les dépenses publiques**
- ✓ **Changements dans la demande nette du reste du monde**

Chapitre 3: la demande et l'offre agrégée

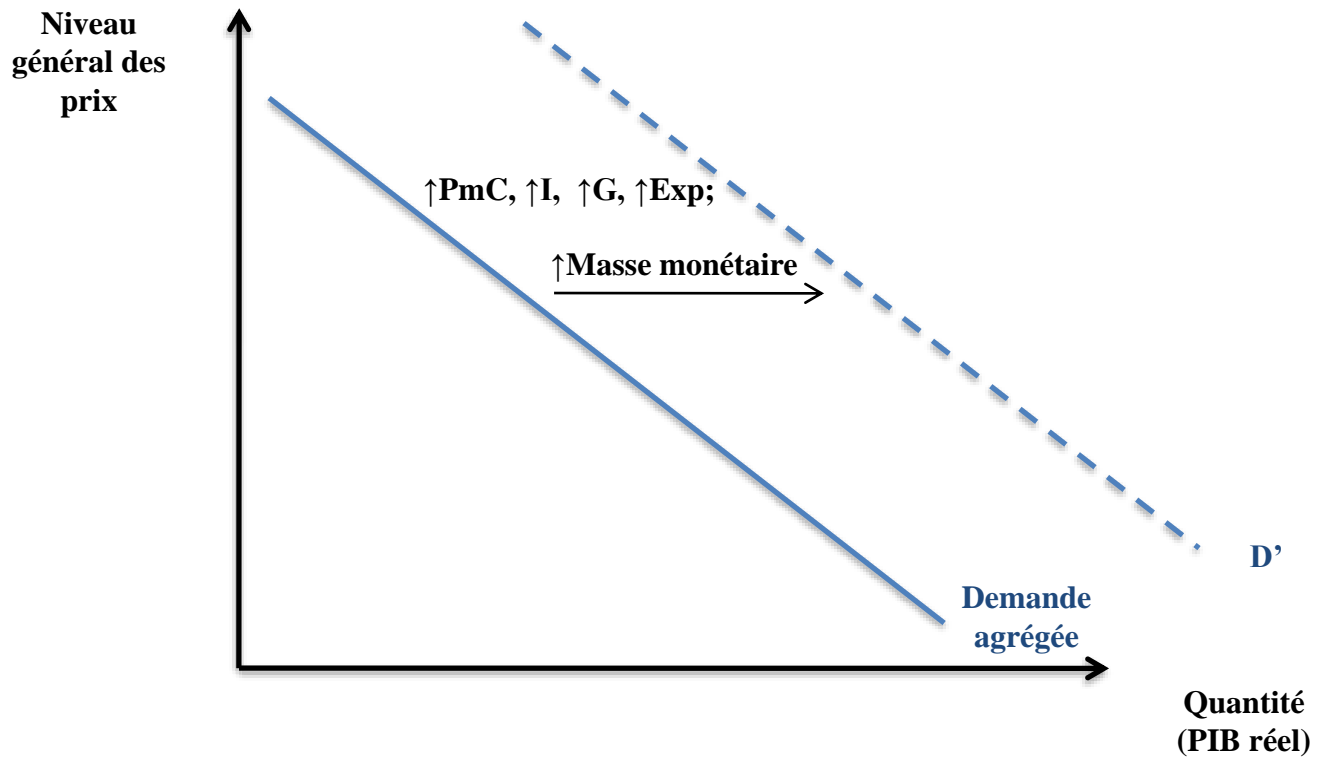


La courbe de demande agrégée est effectivement déduite du modèle revenu-dépenses

Chapitre 3: la demande et l'offre agrégée



La demande agrégée



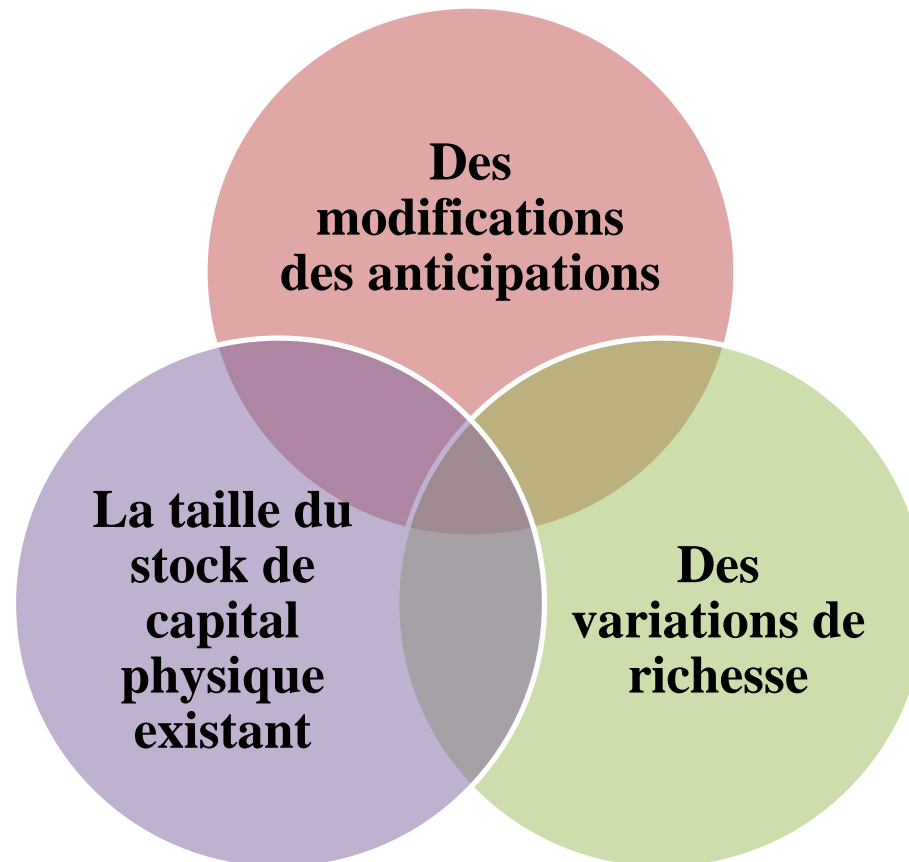
Le déplacement de la demande agrégée

Chapitre 3: la demande et l'offre agrégée



La demande agrégée

Il y a 3 causes principales pour que la demande agrégée se déplace parallèlement:



Chapitre 3: la demande et l'offre agrégée



La demande agrégée

L'État peut avoir une influence puissante sur la demande agrégée par le biais de la politique budgétaire et de la politique monétaire:

**La politique
budgétaire**



**C'est l'utilisation
des dépenses
publiques ou de la
politique fiscale
pour stabiliser
l'économie**

**La politique
monétaire**



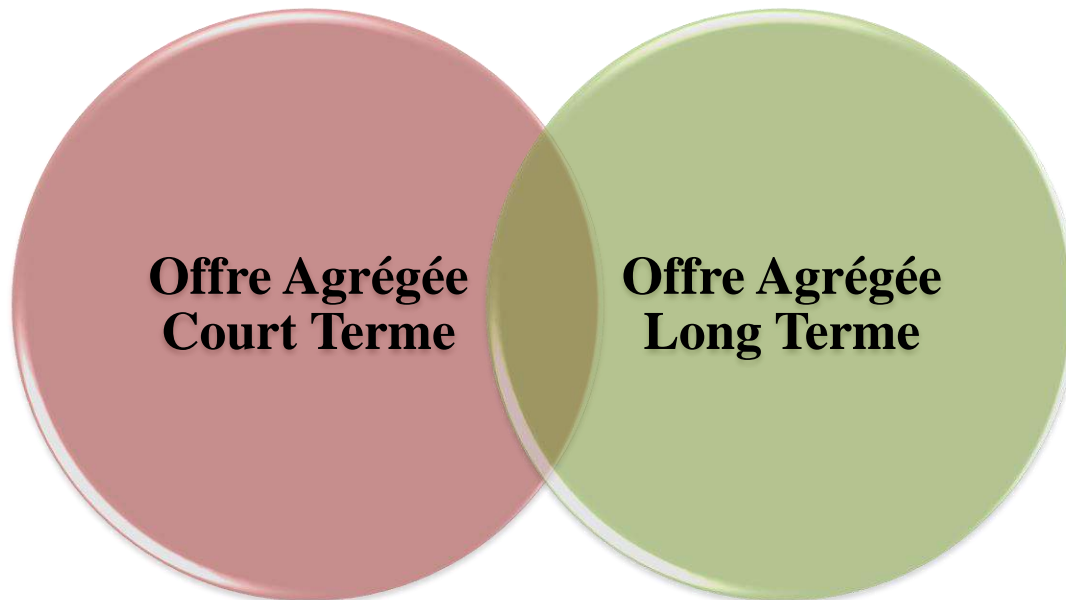
**C'est l'utilisation
des variations des
quantités de
monnaie ou de taux
d'intérêt pour
stabiliser
l'économie**

Chapitre 3: la demande et l'offre agrégée



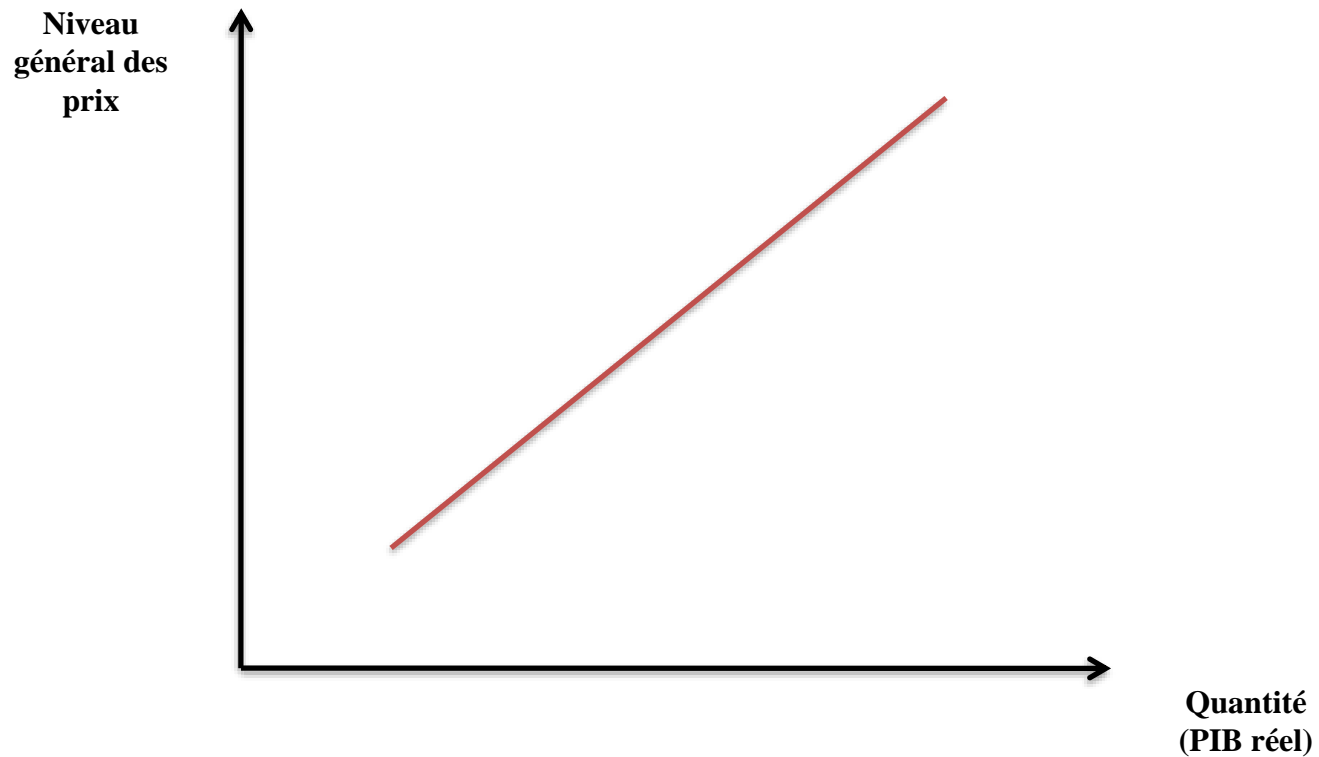
L'offre agrégée

La courbe d'offre agrégée indique la relation entre le niveau général des prix et la quantité de produit agrégé offerte dans l'économie.



Chapitre 3: la demande et l'offre agrégée

★ L'offre agrégée de Court Terme



La courbe de l'offre agrégée à court terme

Chapitre 3: la demande et l'offre agrégée

★ L'offre agrégée de Court Terme

Comment se déplace parallèlement la courbe d'offre agrégée à court terme?

Il est important de se rappeler que les producteurs prennent leurs décisions en fonction du profit unitaire. Dans la mesure où certains coûts de production (*ex. salaires*) sont fixes à court terme, une variation du niveau général des prix peuvent affecter le profit unitaire et donc le produit agrégé.

Il existe 3 éléments principaux qui affectent le profit unitaire des producteurs:

Chapitre 3: la demande et l'offre agrégée

★ L'offre agrégée de Court Terme

Il existe 3 éléments principaux qui affectent le profit unitaire des producteurs:

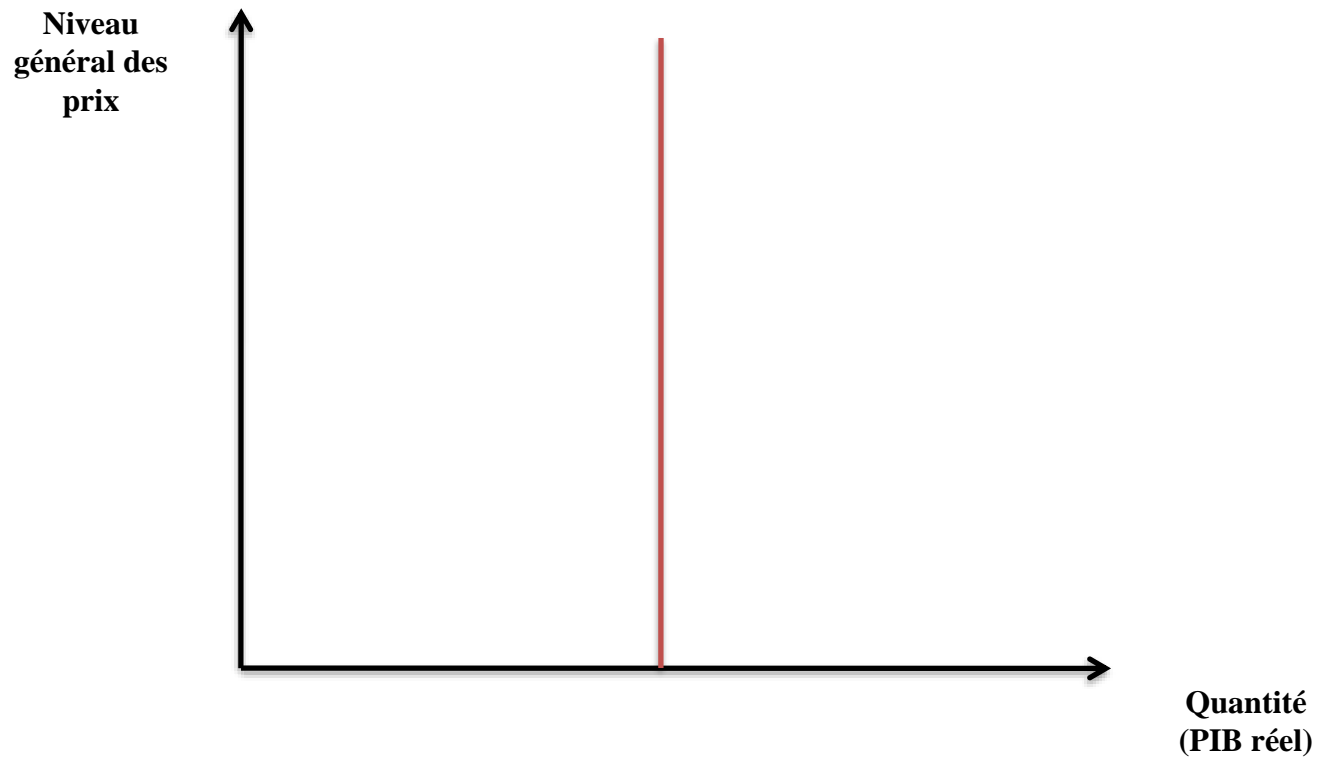
Des variations
des prix des
produits de base

Des variations
des salaires
nominaux

Des variations
de la
productivité

Chapitre 3: la demande et l'offre agrégée

★ L'offre agrégée de Long Terme



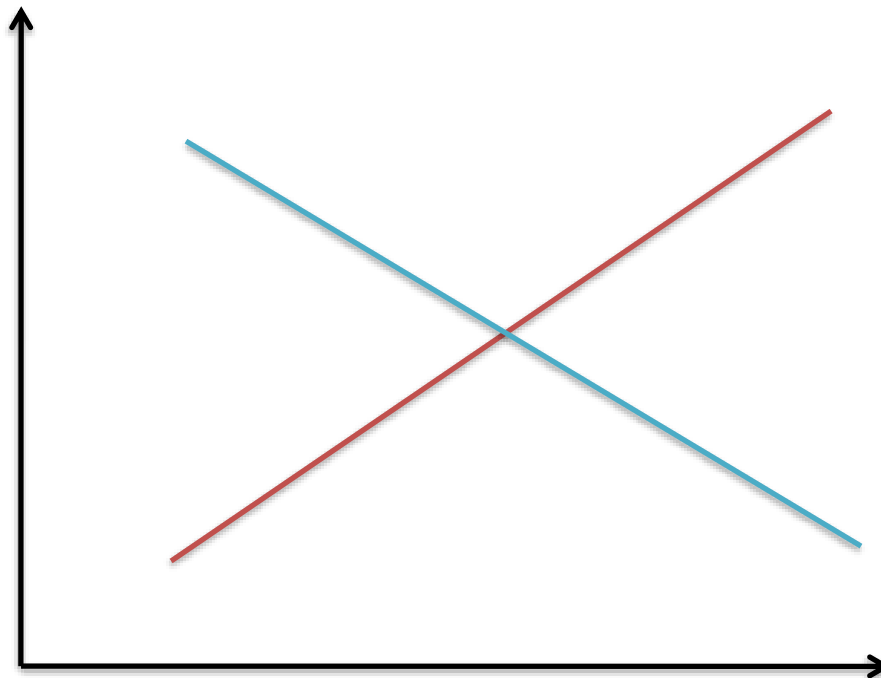
La courbe de l'offre agrégée à long terme

Chapitre 3: la demande et l'offre agrégée



Le modèle OA-DA

Niveau
général des
prix



Quantité
(PIB réel)

La l'équilibre Macroéconomique à court terme

Chapitre 3: la demande et l'offre agrégée



Le modèle OA-DA

Quels seraient les effets possibles qui provoqueraient un déplacement de la demande agrégée à court terme?

On appelle choc de demande un événement qui déplace la courbe de demande agrégée:

Choc négatif



La demande agrégée se déplace à gauche

Choc positif



La demande agrégée se déplace à droite

Chapitre 3: la demande et l'offre agrégée



Le modèle OA-DA

Et pour l'offre agrégée à court terme?

On appelle choc d'offre un événement qui déplace la courbe d'offre agrégée à court terme:

Choc négatif



L'offre se déplace vers la gauche

Choc positif



L'offre se déplace vers la droite

Chapitre 3: la demande et l'offre agrégée



Le modèle OA-DA

la fonction d'offre de court terme se déplace pour les mêmes raisons qui provoquent un déplacement de la courbe d'offre de long terme: hausse de la productivité ou de l'offre des facteurs de production ou amélioration des connaissances technologiques.

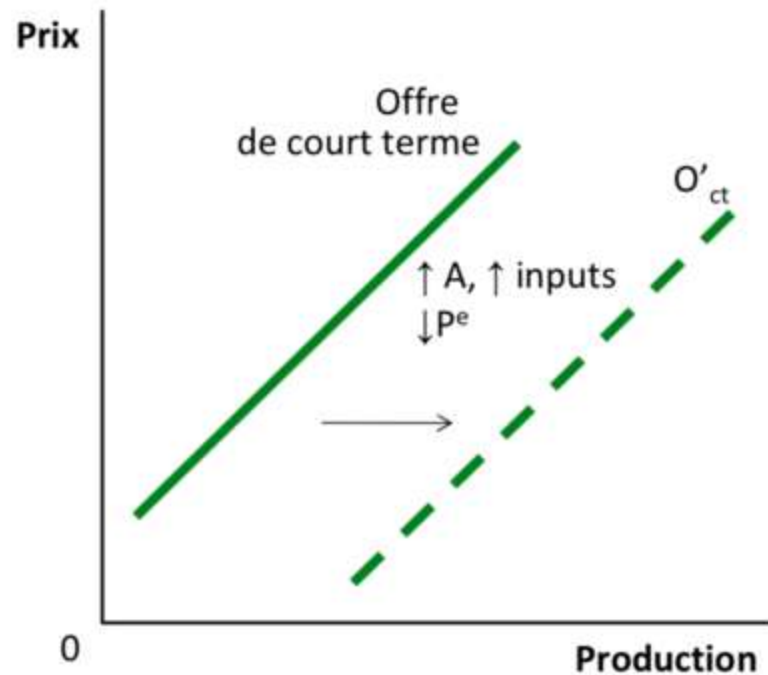
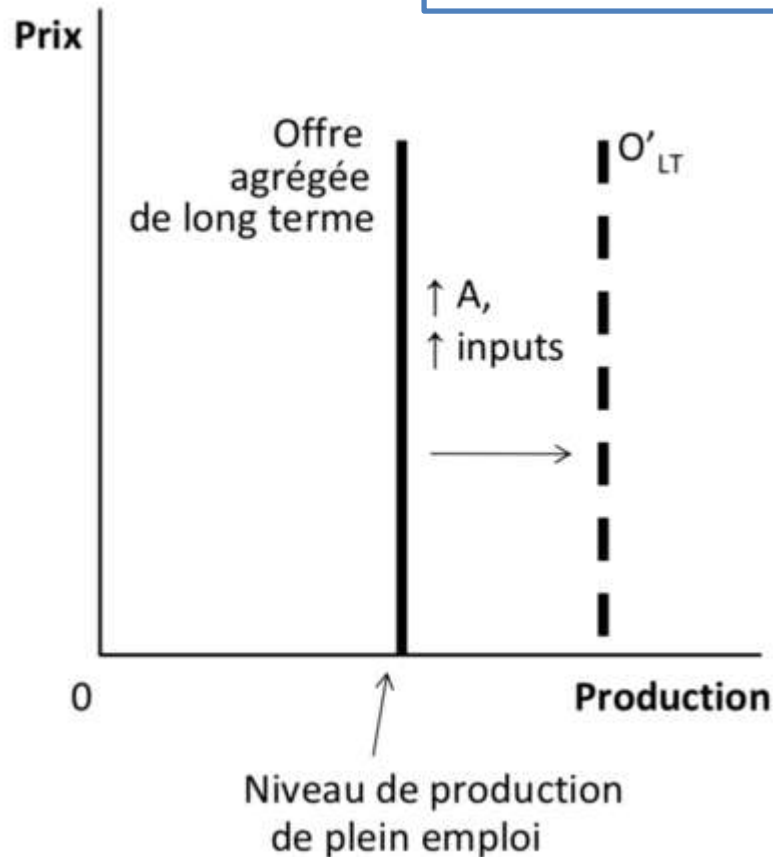
Mais il existe une raison supplémentaire qui fait déplacer la courbe d'OA à court terme: les variations des anticipations sur les prix provoquent des déplacements de l'offre agrégée de court terme.

Chapitre 3: la demande et l'offre agrégée



Le modèle OA-DA

Forme et déplacement de l'OA

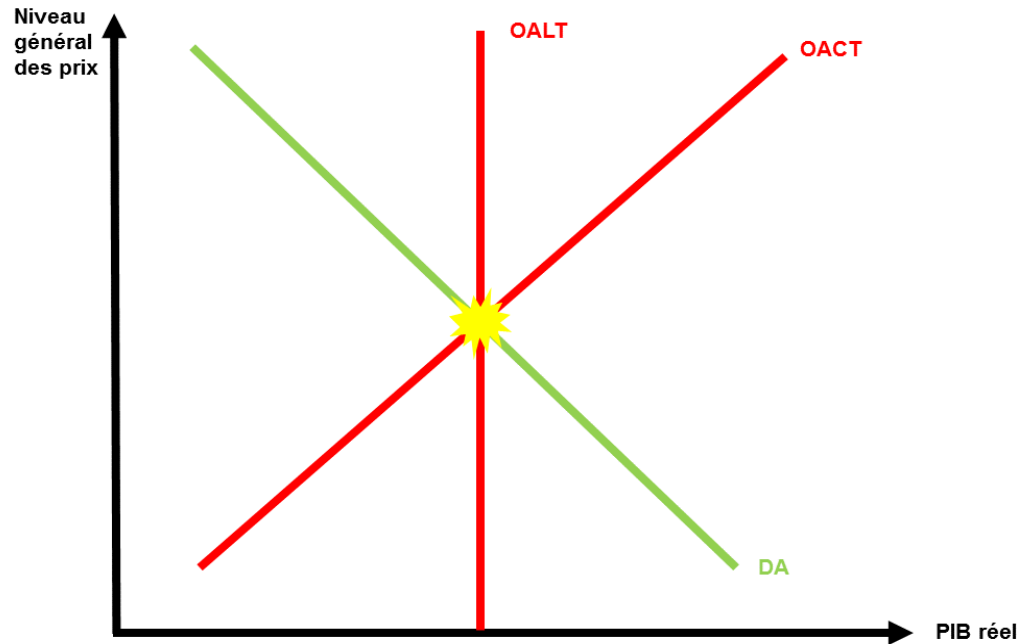


Plus les prix et les salaires sont flexibles, plus la fonction d'offre est inélastique.

Chapitre 3: la demande et l'offre agrégée



Le modèle OA-DA

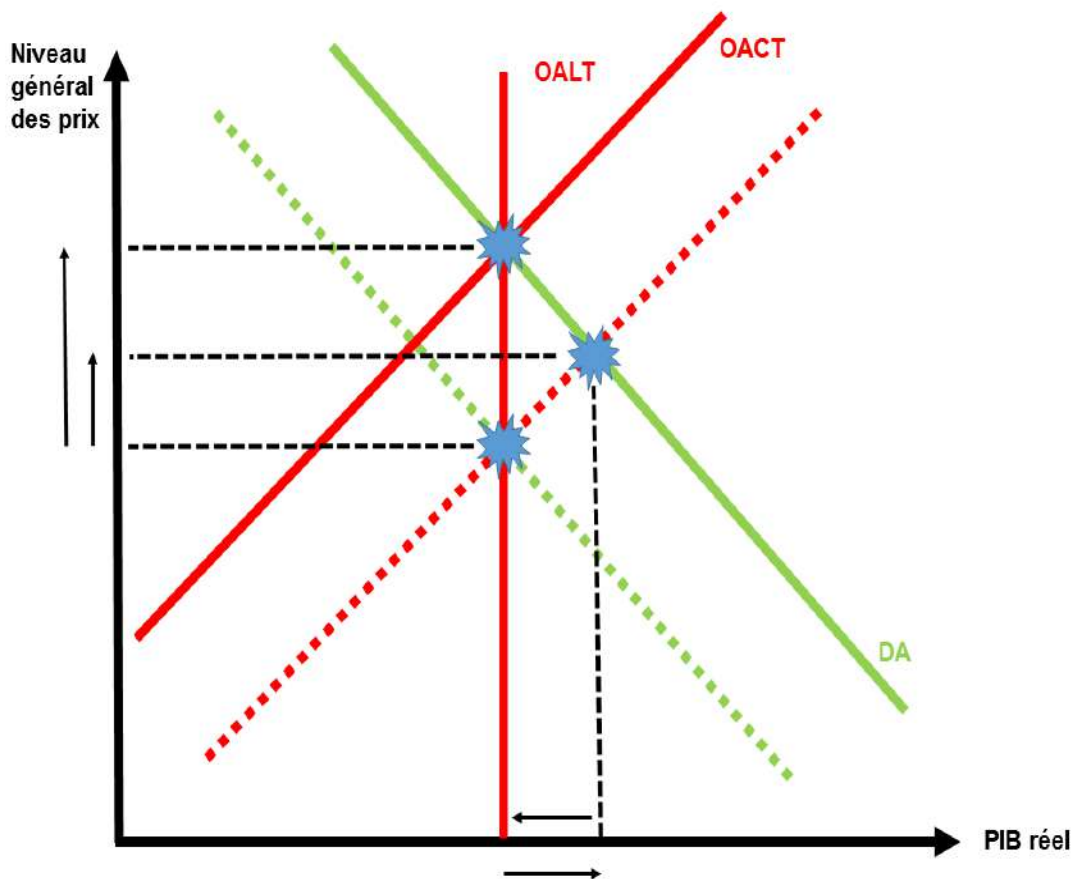


L'équilibre macro-économique à long terme

Chapitre 3: la demande et l'offre agrégée



Le modèle OA-DA



Il y a un mécanisme auto-correcteur de l'économie lorsque des chocs sur la demande agrégée affectent le produit agrégé à court terme mais pas à long terme.

Chapitre 3: la demande et l'offre agrégée

★ La politique macro-économique

L'économie est soumise à un mécanisme auto-correcteur à long terme: elle finit toujours par tendre vers le produit potentiel. Mais ce processus peut prendre beaucoup de temps.

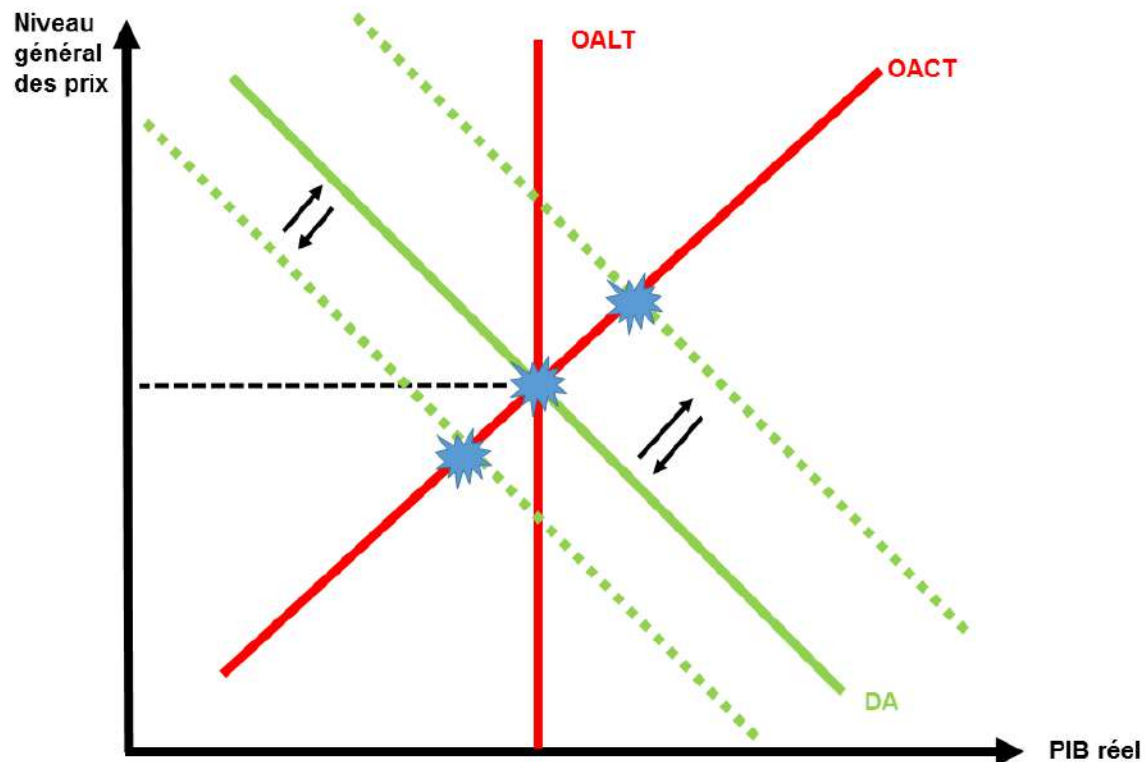
Nécessairement, les gouvernements doivent appliquer une politique budgétaire / monétaire pour ramener son économie au niveau stable. On parle de politique de stabilisation.

La capacité à améliorer les performances de l'économie n'est pas toujours garantie. Cela dépend du type de choc auquel l'économie est confrontée.

Chapitre 3: la demande et l'offre agrégée

★ La politique macro-économique

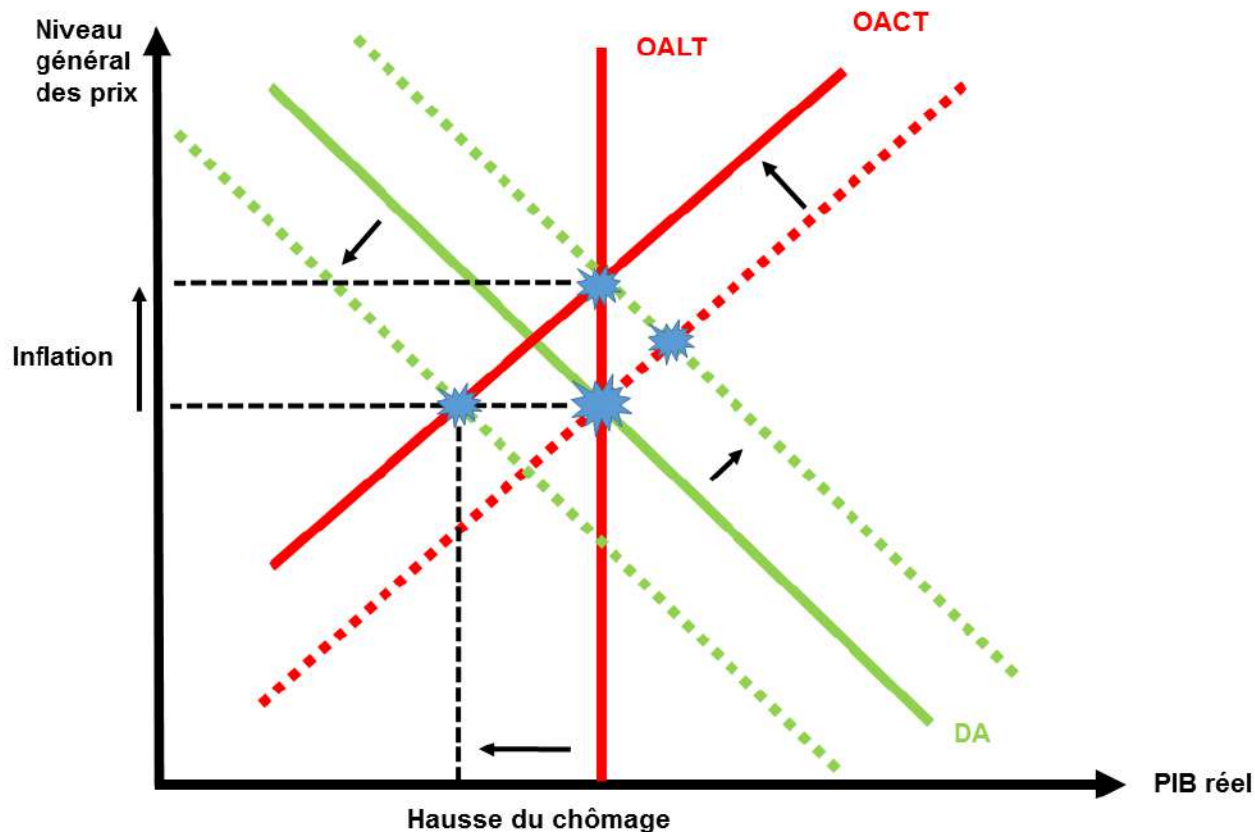
1. Les mesures en présence de chocs de demande



Chapitre 3: la demande et l'offre agrégée

★ La politique macro-économique

2. Les mesures en présence de chocs d'offre



Résumé

Les fluctuations économiques sont difficiles à prédire et les économistes utilisent le modèle de demande agrégée (DA) et offre agrégée (OA) pour analyser ces fluctuations dans le court terme.

La demande agrégée a une pente négative dans l'espace due à un effet sur le taux d'intérêt et un effet sur la balance commerciale.

Tout choc qui affecte la consommation, l'investissement, les dépenses publiques et le solde de la balance commerciale va provoquer des mouvements de la fonction de demande.

Dans le long terme l'offre agrégée est verticale, mais dans le court terme elle a une pente positive.

Résumé

Les déplacements de la courbe d'offre à court terme sont expliqués par les mêmes facteurs que les déplacements de la courbe d'offre à long terme. Mais il existe une raison supplémentaire: les variations des anticipations sur le niveau de prix vont affecter la position de la courbe d'offre.

Les changements dans la demande et dans l'offre agrégée vont provoquer à court terme des changements dans le niveau d'output et des prix.

Mais à long terme les changements dans la demande agrégée vont provoquer seulement des changements dans le niveau des prix et l'offre agrégée se réajuste et on retourne à l'équilibre initial

À court terme on peut essayer de corriger l'impact d'une contraction de l'offre agrégée en stimulant la DA (avec une augmentation de la dépense publique par exemple), et ceci va augmenter l'output a court terme, mais va aussi provoquer une augmentation du niveau général de prix plus grande que celle provoquée initialement par la contraction de l'OA.

MERCI !!!

