



## La méthode Gantt

Pr. Mahmoudi Zouhair  
Visiter [eBoik.com](http://eBoik.com)



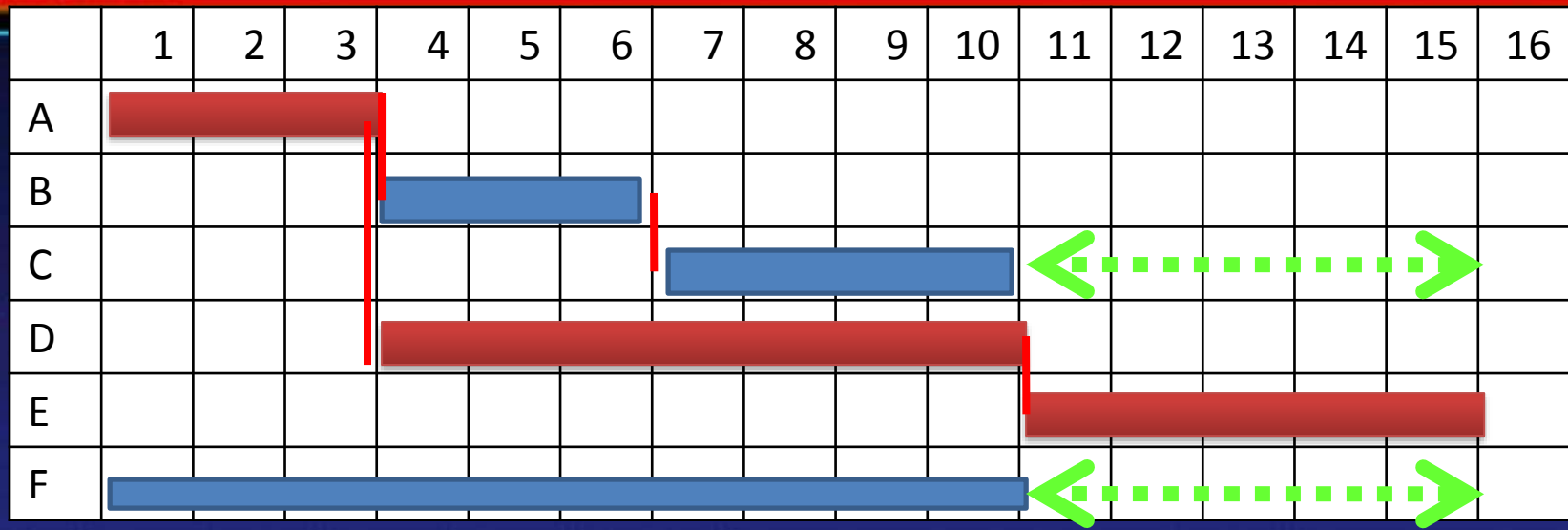
# Exercice:

- On cherche à ordonner et ordonnancer la réalisation de 6 tâches d'un projet ayant les caractéristiques suivantes:
- Les tâches à réaliser:
  - Tâche A: durée 3 jours
  - Tâche B: durée 3 jours
  - Tâche C: durée 4 jours
  - Tâche D: durée 7 jours
  - Tâche E: durée 5 jours
  - Tâche F: durée 10 jours
- Liens entre les opérations: il est nécessaire de réaliser
  - B et D après A      - C après B      - E après D



Début

Fin



| Liens entre les opérations

↔ Flottement

Le chemin critique est représenté dans le diagramme en rouge ; il correspond aux tâches A, D, E.

les tâches flottantes dans ce projet sont les tâches B, C et F.



# Exercice Gantt

- Un traiteur souhaite optimiser ses équipes et son temps quant à la préparation des plats offerts.
- pour le plat n° 38 , il a identifié 8 grandes catégories de taches (de A à H)
- Le traiteur veut calculer le timing optimal de preparation de ce plat en cherchant à identifier le chemin critique (les tâches qu'il faut contrôler en priorité sous peine de voir le timing se rallonger)



## Taches:

- A choisir un menu (30 min)
- B acheter les ingrédients (90 min)
- C préparer les amuse gueules et jus (30 min)
- D nettoyer la table (10 min)
- E Mettre la table (10 min)
- F préparer les ingrédients (30 min)
- G cuisiner les plats ( 60 min)
- H servir le repas (10 min)

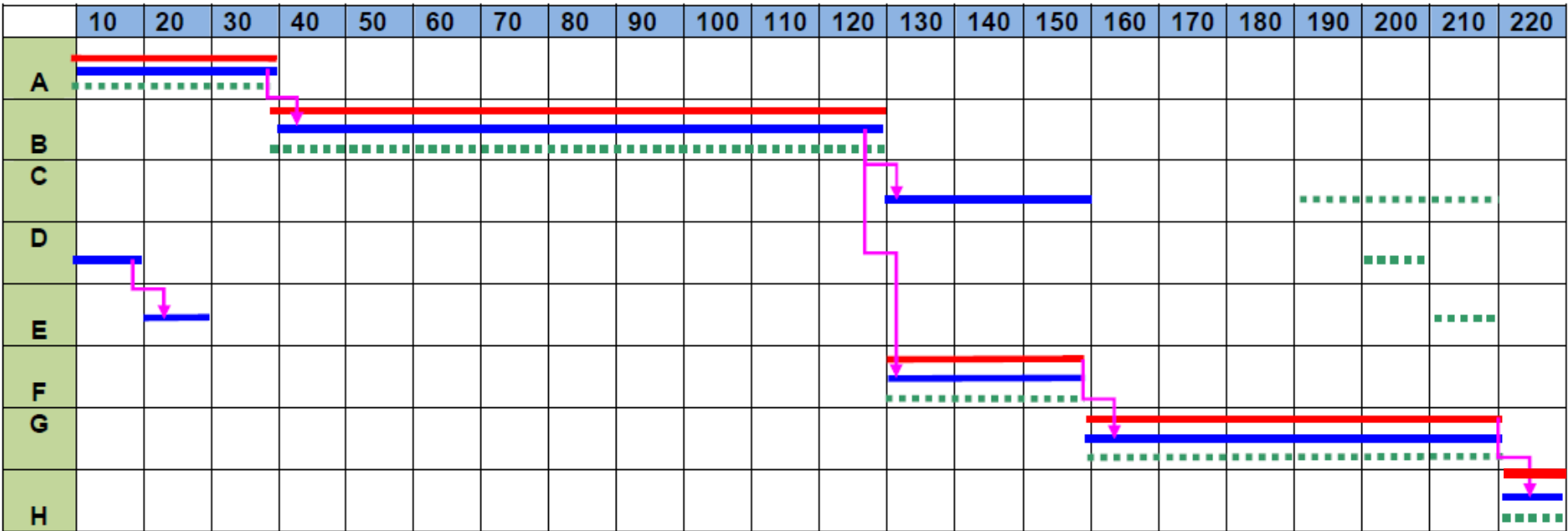
## Contraintes:

- B doit être après A
- C et F doivent être après B
- E doit être après D
- G doit être après F
- H doit être après C, G et E

	Durée	antécédent	successeur
A	30	-	B
B	90	A	C-F
C	30	B	H
D	10	-	E
E	10	D	H
F	30	B	G
G	60	F	H
H	10	C-G-E	-

	Durée	antécédent	successeur
<del>A</del>	30	-	B
<del>B</del>	90	<del>A</del>	C-F
<del>C</del>	30	<del>B</del>	H
<del>D</del>	10	-	E
<del>E</del>	10	<del>D</del>	H
<del>F</del>	30	<del>B</del>	G
<del>G</del>	60	<del>F</del>	H
<del>H</del>	10	<del>C-F</del>	-

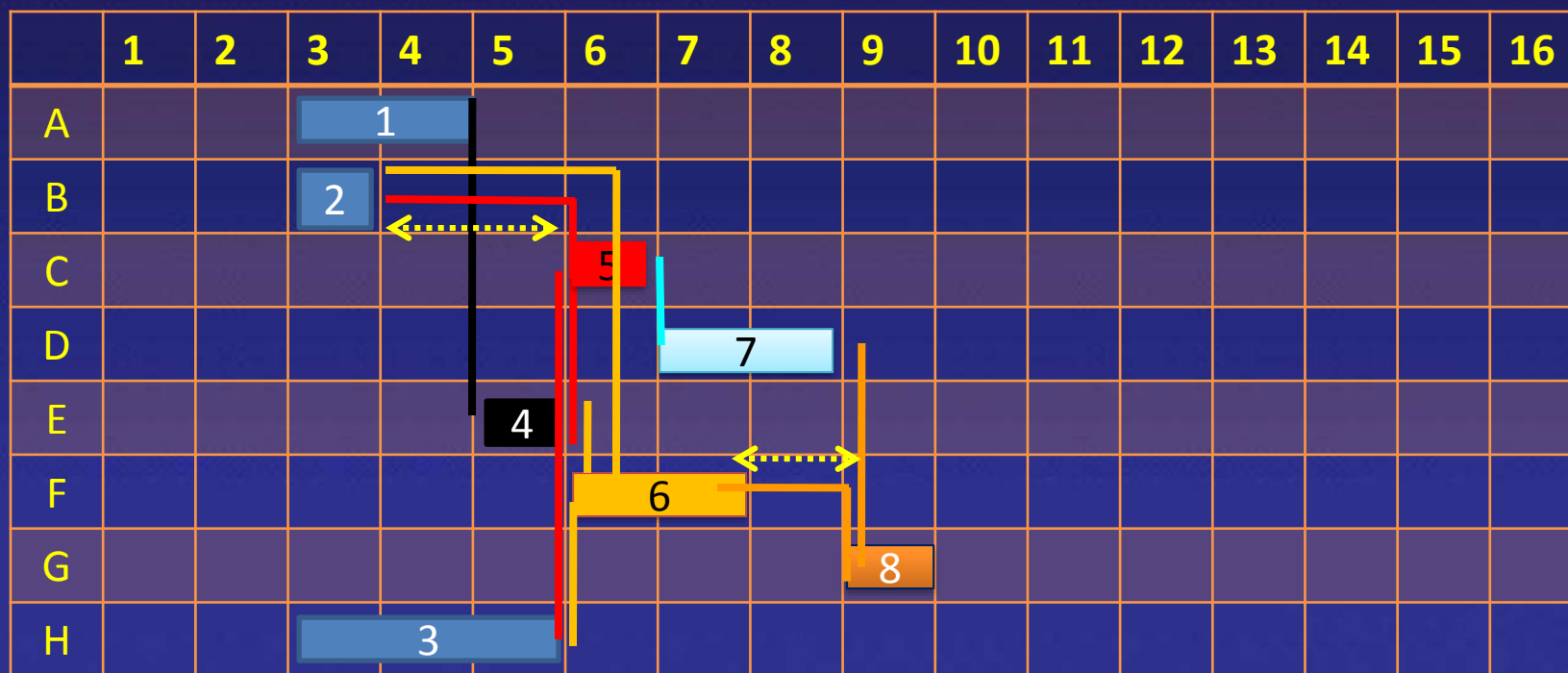
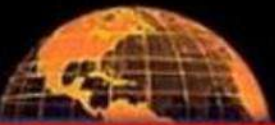
- Réseau au plutôt
- - - Réseau au plus tard
- Chemin critique





# Exercice

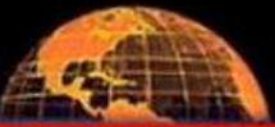
Description des taches	Taches antérieures	Durée
A découpage des éléments de châssis	/	2 jours
B assemblage du moteur	/	1 jour
C montage châssis, moteur, cabine	E,B,H	1 jour
D pose pare-brise, guidon, manette...	C	2 jours
E Perçage, soudage, châssis	A	1 jour
F vérification du fonctionnement	E,B,H	2 jours
G Essai du scooter	D,F	1 jour
H Préparation cabine et accessoires	/	3 jours



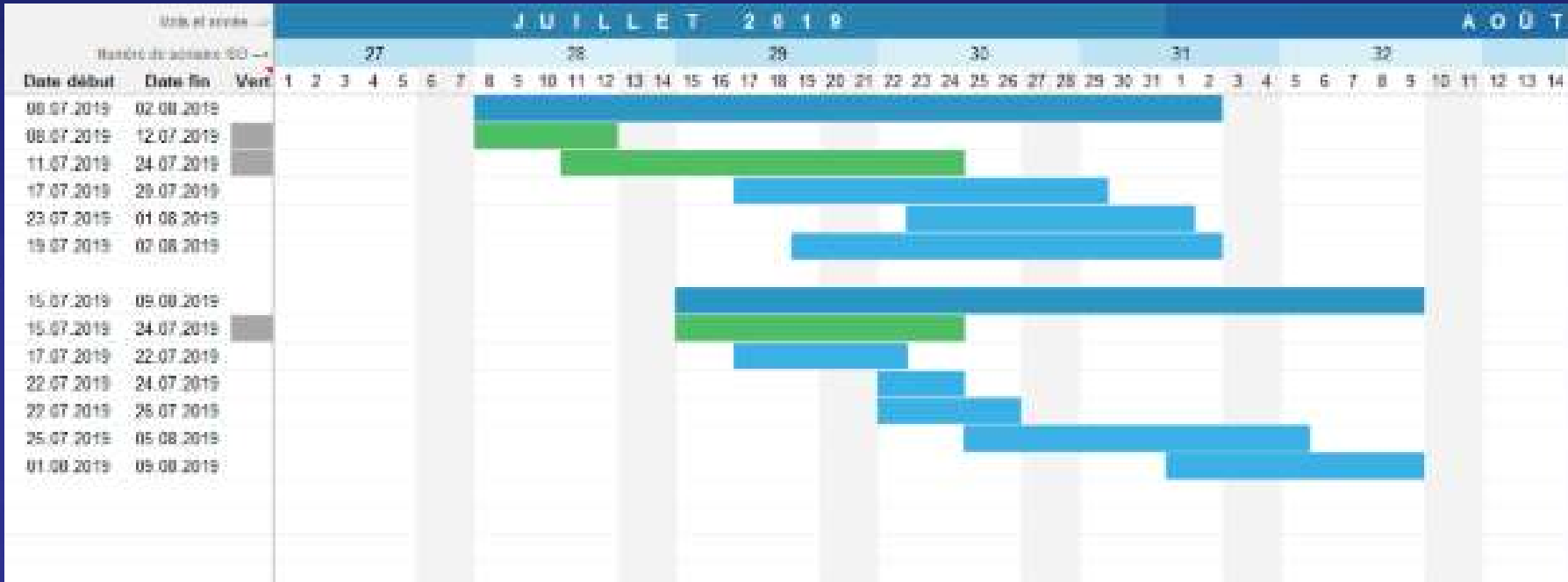
 Lien entre les opérations

 Flottement





- En somme, le diagramme de GANTT constitue un excellent tableau de bord visuel permettant de:
  - disposer d'une vue d'ensemble des grandes tâches du projet;
  - Suivre l' exécution des taches dans le cadre de la durée totale de réalisation du projet;



# Exemple: Microsoft Project

