

Corrigés des exercices

Partie 2 : La méthode des coûts partiels

- Chapitre 1 : Corrigés des exercices du Seuil de Rentabilité

Corrigé de l'exercice 1 : Société BRAHIM

1) Calcul de la Marge sur Coût Variable

Chiffre d'affaires = 15 000 x 10 = 150 000 Dhs

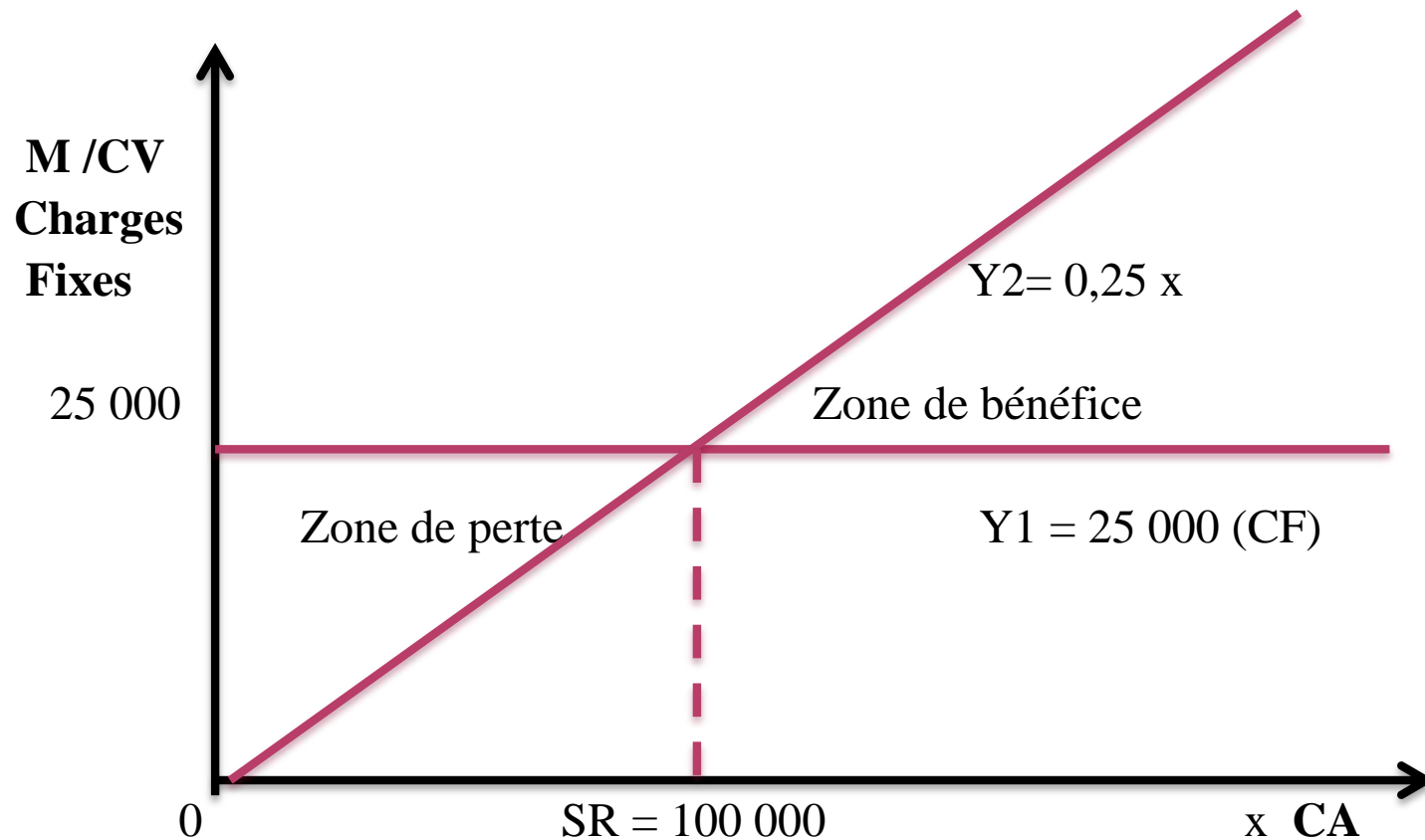
Charges variables = 112 000 Dhs

Marge sur coût variable = 37 000 Dhs

$$Y = \frac{\text{MCV}}{\text{CA}} \quad X = \frac{37\,500}{150\,000} \quad X \quad (\text{avec } X = \text{Chiffre d'affaires})$$

$$Y = 0,25 X$$

2) Détermination graphiquement du seuil de rentabilité



3) Calcul du Seuil de Rentabilité.

$$0,25 X = 25\ 000$$

$$X = 100\ 000 \text{ Dhs} = \text{Seuil de Rentabilité.}$$

Corrigé de l'exercice 2 : Entreprise MALEK

1) Calcul de la marge sur coût variable de l'entreprise

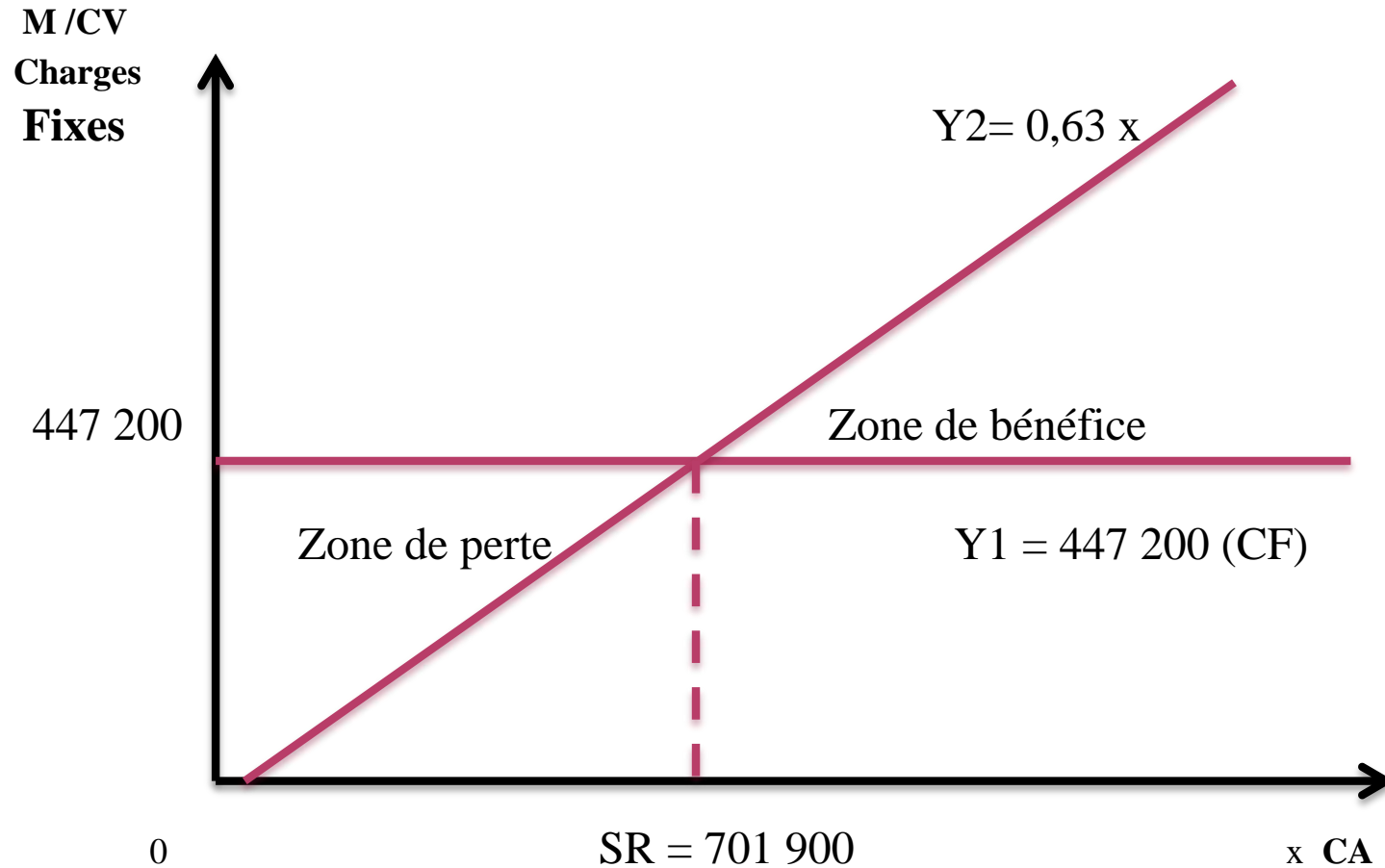
Marge sur coût variable : 1 560 000 Dhs – 566 100 Dhs = 993 900 Dhs.

2) Calcul du taux de marge sur coût variable de l'entreprise

$$\text{Taux de marge sur coût variable} = \frac{993\,900}{1\,560\,000} = 0,6371$$
$$= 63,71 \%$$

4) Calcul du seuil de rentabilité par le calcul et par le graphique

$$SR = \frac{447\,200}{0,6371} = 701\,900 \text{ Dhs.}$$



4) chiffre d'affaires pour un bénéfice de 700 000Dhs

$$0,6371 x - 447\,200 = 700\,000 \longrightarrow x = \frac{700\,000 + 447\,200}{0,6371} =$$

1 800 659 Dhs

5) Calcul du résultat de l'exercice.

$$993\,900 \text{ Dhs} - 447\,200 = 546\,700 \text{ Dhs.}$$